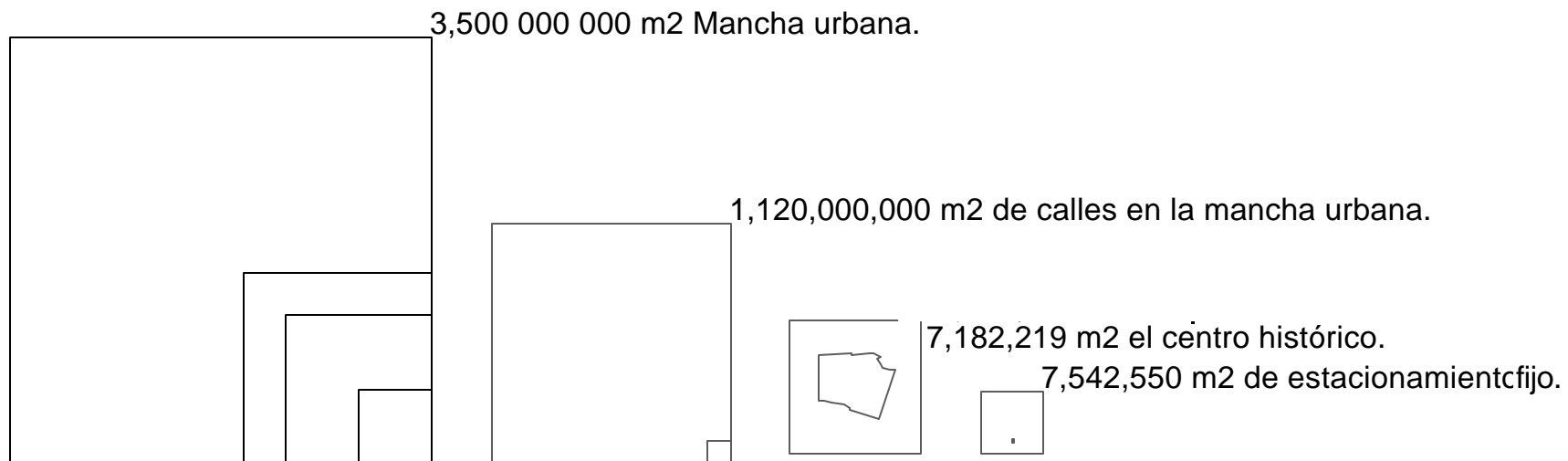


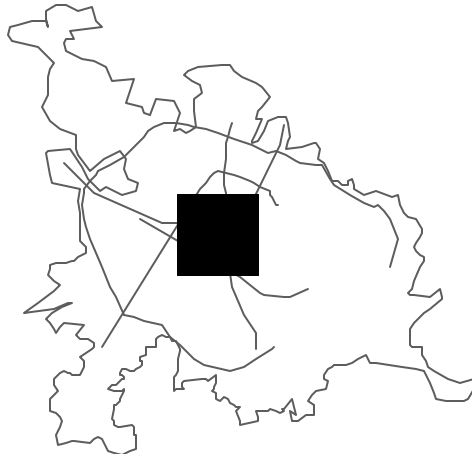


*Los medios fuera de escala.*

En la ciudad hay un índice de 4.3 habitantes por automóvil. En promedio uno por cada familia de Guadalajara. Los coches necesitan todos los días ocupar por lo menos de tres espacios equivalentes a sus dimensiones: Un espacio base para estacionarse, por ejemplo, una cochera privada. Un espacio para circular por las calles y un espacio para estacionarse en el lugar de destino. Esto significa 37.5 metros cuadrados por coche. En promedio tenemos en la ciudad cuatro metros cuadrados de áreas verdes por habitante.

Los 900,000 coches que están registrados en la ciudad exigen que las calles se amplíen, se repavimenten constantemente, se construyan estacionamientos, se invierta en los hospitales para tratar las enfermedades respiratorias y accidentados y se tenga que solventar los costos directos y al largo plazo de los más de 1000 muertos anuales. Con todo y esto, de la manera que más afectan a la ciudad es el espacio que ocupan. Sería imposible que todos los coches circularan por el centro de la ciudad al mismo tiempo, ya que estacionados en la traza del centro histórico, ocupando todo el espacio horizontal incluyendo banquetas y plazas, necesitarían 34,281,280 metros cuadrados.

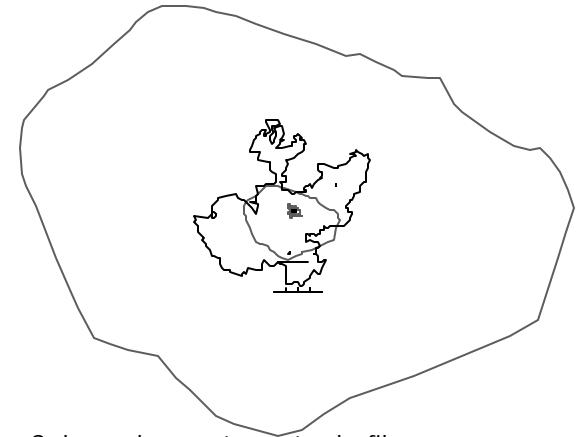




Estacionados todos los automóviles de la ZMG en las calles de la ciudad ocuparían 60,030,000 m<sup>2</sup>.



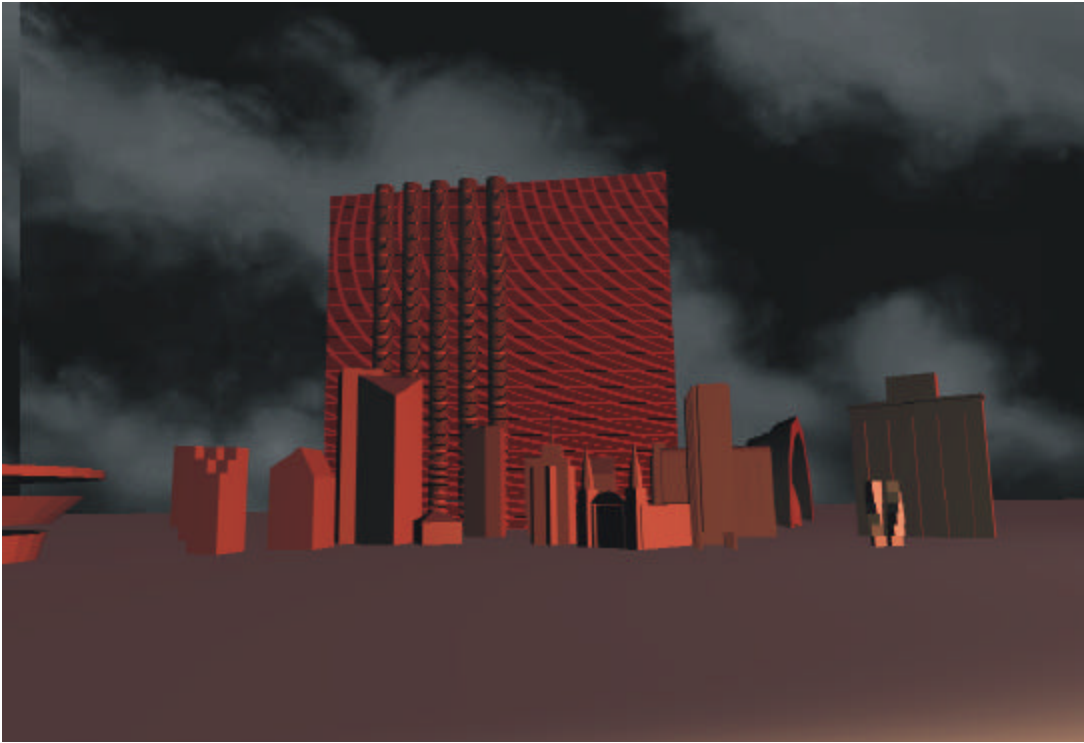
Si se hiciera un perímetro que los contenera a todos, en seis carriles tendría que extenderse por 750,000 metros lineales.



Colocandu uno tras otro la fila se extendería 4,500,000 metros lineales.

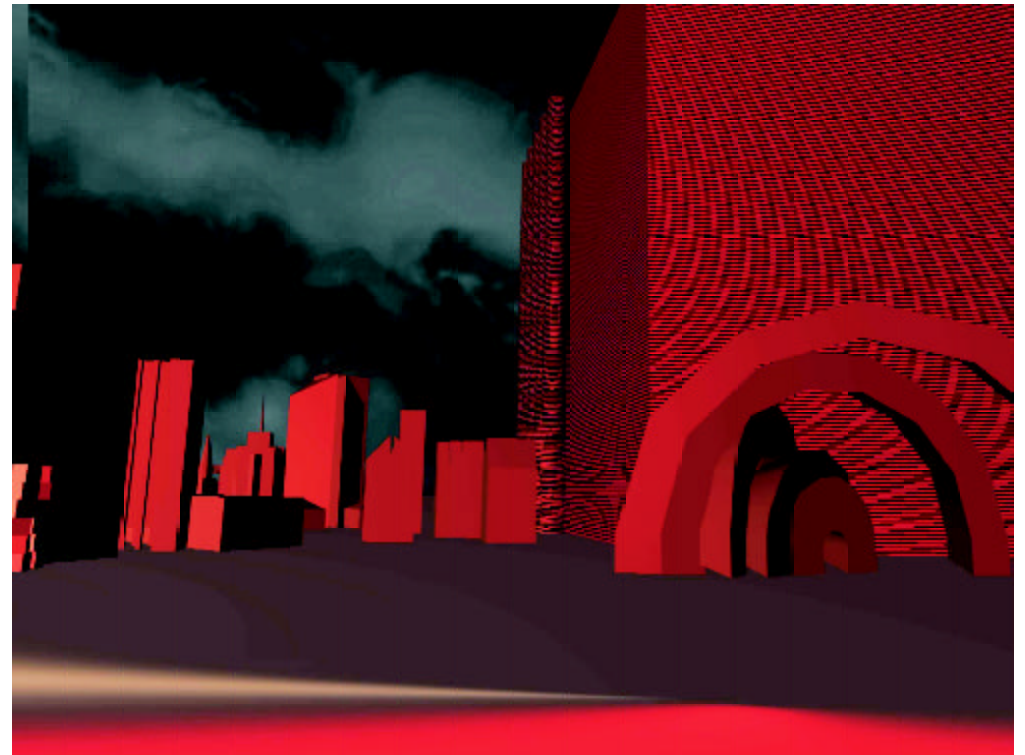


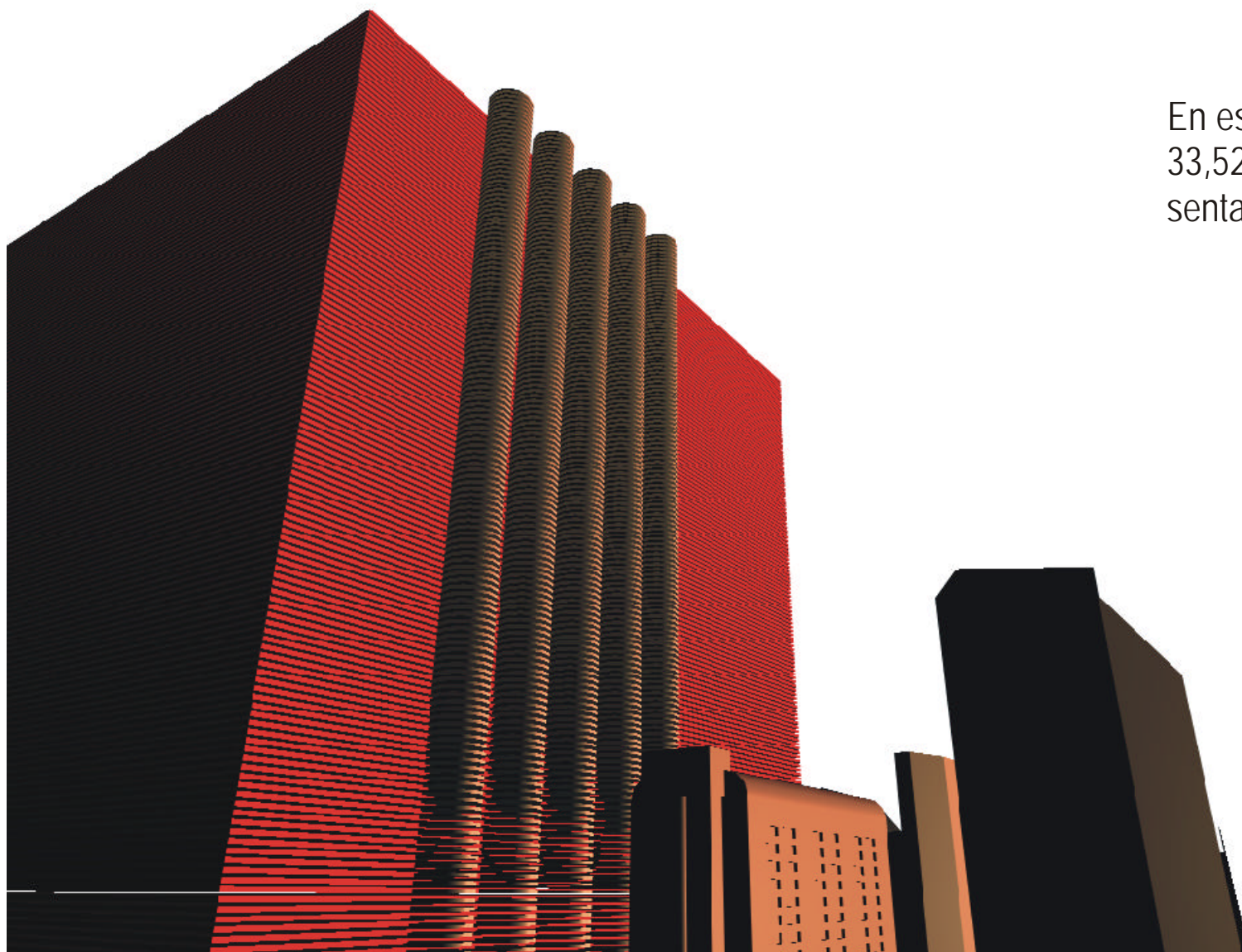
Se necesitan 137,140,000 m<sup>2</sup> para estacionarlos a todos





Para ponerlos todos en un solo edificio se necesitaría una construcción que abarcaría 9 manzanas de superficie y se elevará 150 niveles.





En este edificio cabrían  
33,524,325 personas  
sentadas comodamente.

